

# Losse plaatsing van natuursteen en betonwerksteen



Betrouwbaar uitgevoerd met Schlüter-Systems

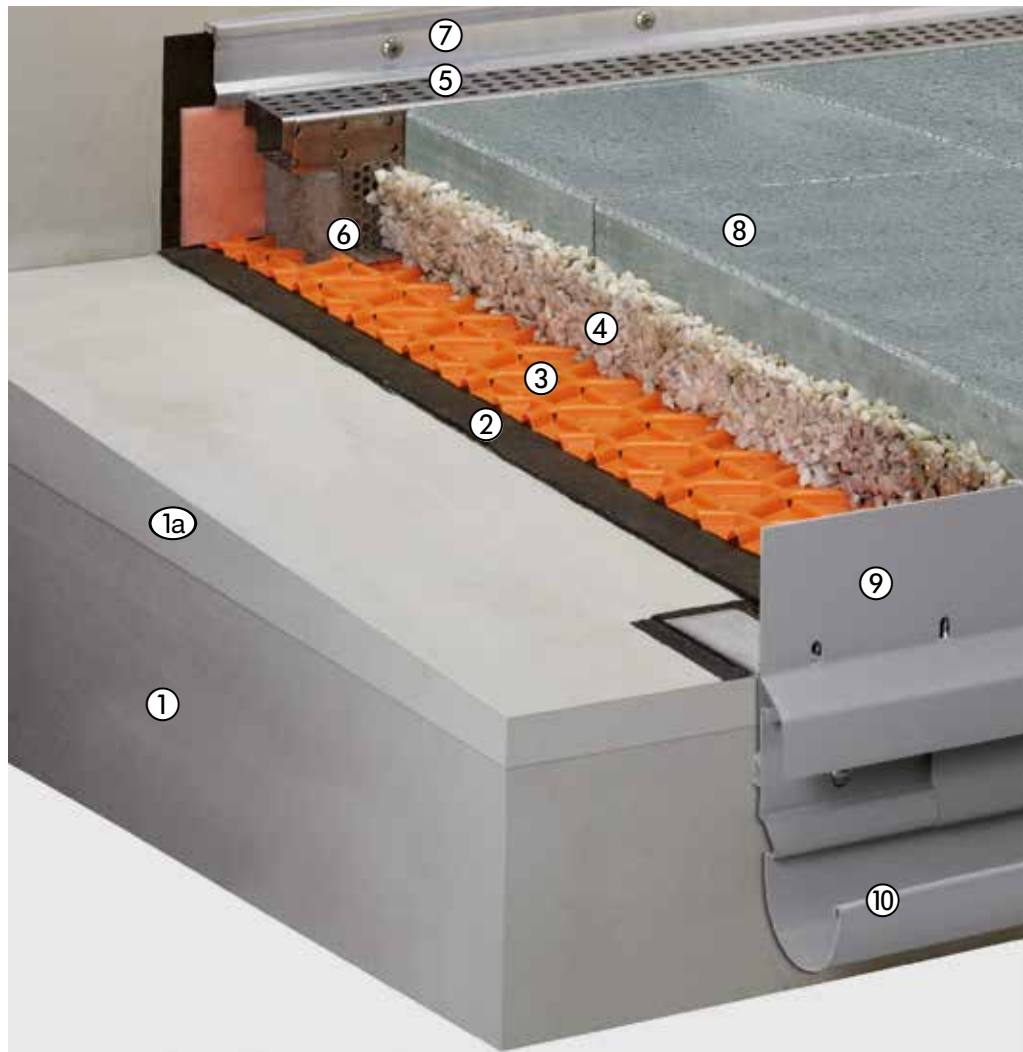


INNOVATIES MET PROFIEL

## Bekledingsconstructie op grind-/splitbed

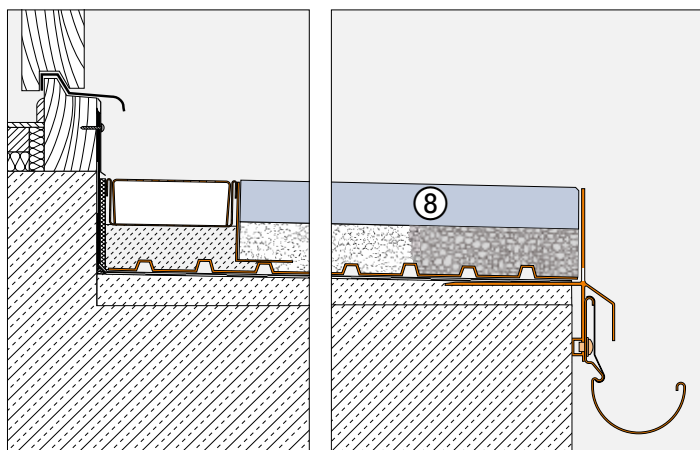
De draagconstructie, die aan de bovenkant over een voldoende groot afschot beschikt, wordt door middel van een afdichtingslaag volgens de DIN 18531-norm, tegen binnendringend water beschermd. Tussen de afdichting en de grind- of splitlaag wordt Schlüter-TROBA als beschermings- en scheidingslaag van de afdichting aangebracht. TROBA beschermt de afdichting tegen mechanische beschadigingen door het indrukken van de grind- of splitsteentjes. Door de drainagefunctie wordt het insijpelwater op een efficiënte manier afgevoerd, zodat er zich geen 'betonvorst' kan vormen. Bij lage deuraansluithoogtes voert de drainagegoot Schlüter-TROBA-LINE insijpelwater veilig af, zodat het zich daar niet kan ophopen.

- ① **Betonnen draagvloer**
- ①a **Ondergrond met afschot**  
Voor een optimale afwatering moet de constructie over voldoende afschot beschikken (1,5%–2%).
- ② **Constructieafdichting volgens DIN 18531**  
Alternatief: afdichting met Schlüter®-KERDI
- ③ **Schlüter®-TROBA**  
Drainegemat voor een efficiënte afvoer van insijpelwater en gelijktijdig bescherming van de afdichting.
- ④ **Grind- of splitbed**
- ⑤ **Schlüter®-TROBA-LINE**  
Drainagegoot voor de afwatering bij lage aansluithoogtes aan deurelementen.
- ⑥ **Schlüter®-TROBA-LINE-TLK-E**  
Grindvangrand uit roestvast staal.
- ⑦ **Klemstrip op afdichting**  
(schroeven met dichting)
- ⑧ **Grootformaat zelfdragende platen**
- ⑨ **Schlüter®-BARA-RKLT**  
Hoekvormig afsluitprofiel met afwateringsopeningen voor los geplaatste plaatbekledingen.  
*De drainagegleuven moeten vrij worden gehouden!*
- ⑩ **Schlüter®-BARIN**  
Compleet gootsysteem van kleurgecoat aluminium met toebehoren voor de afvoer van balkon- en terraswater.



De hier weergegeven constructie geldt enkel voor vrij uitkragende balkons en (met gewijzigde randconstructie) terrassen op volle grond.

De constructieopbouwen van dakterrassen moeten in ieder geval volgens de regels van de kunst met een isolatie en daarboven aangebrachte afdichting volgens DIN 18531 worden uitgevoerd.

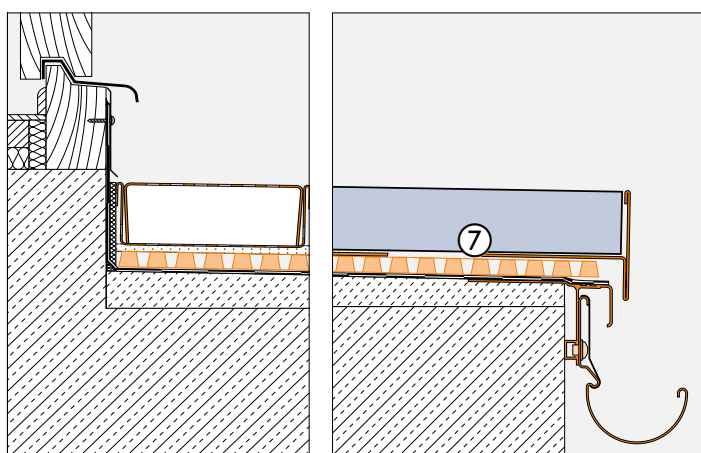
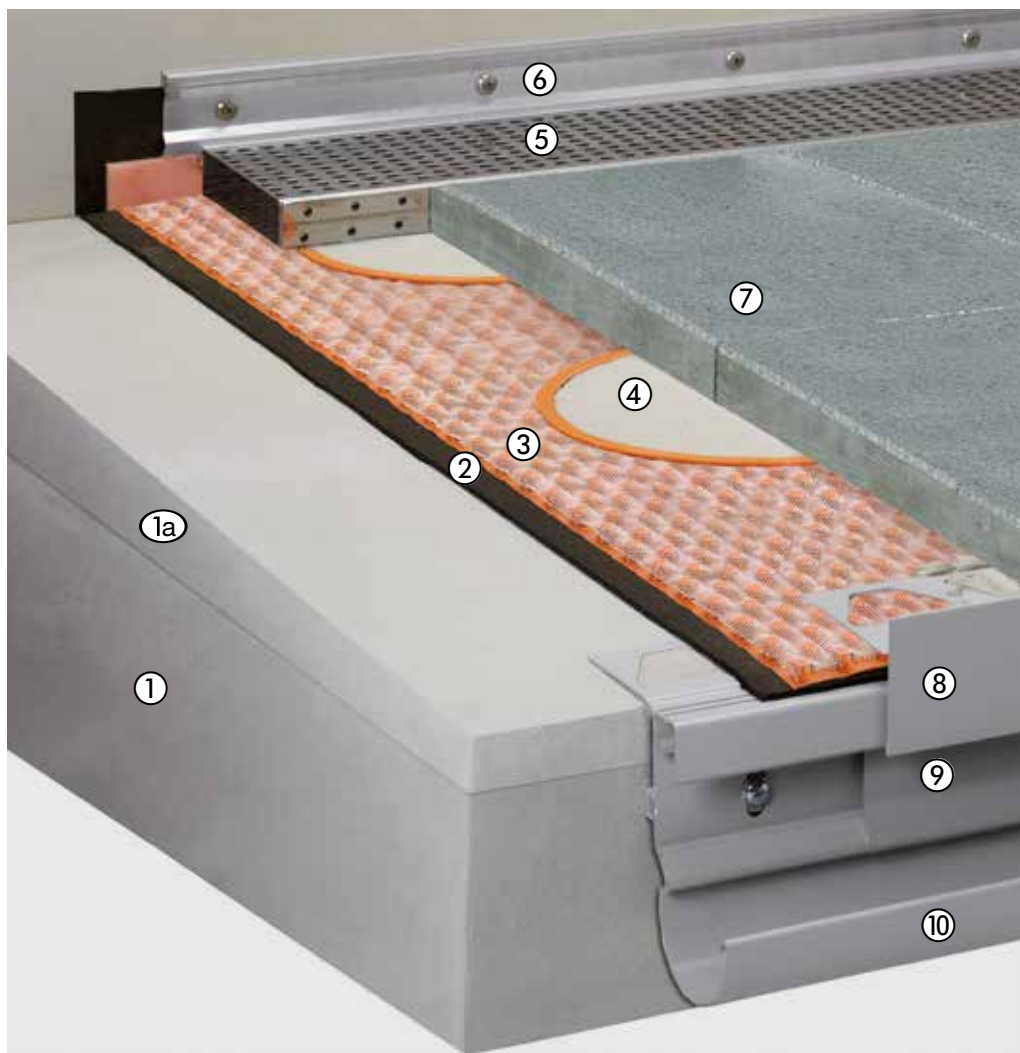




## Bekledingsconstructie op dunbed-mortelpunten met Schlüter®-TROBA-STELZ-DR

De draagconstructie, die aan de bovenkant over een voldoende groot afschot beschikt, wordt door middel van een afdichtingslaag volgens de DIN 18531-norm of met Schlüter-KERDI tegen binnendringend water beschermd. Op de afdichting wordt de drukstabele Schlüter-TROBA-PLUS 8G oppervlaktedrainage voor de afvoer van insijpelwater en als dragende laag voor zelfdragende plaalementen aangebracht. TROBA-PLUS 8G vormt bovendien de scheidings- en beschermingslaag van de afdichting. De plaalementen worden aan de punten waar de voegen elkaar kruisen (en afhankelijk van de belasting ook in het midden van het plaalement) op tegeldraggers uit dunbedmortel gelegd, die met herbruikbare Schlüter-TROBA-STELZ-DR bekistingsringen zijn gemaakt. Bij lage deuraansluithoogtes voert de drainagegoot Schlüter-TROBA-LINE insijpelwater veilig af, zodat het zich daar niet kan ophopen.

- ① **Betonnen draagvloer**
- ①a **Ondergrond met afschot**  
Voor een optimale afwatering moet de constructie over voldoende afschot beschikken (1,5%–2%).
- ② **Constructieafdichting volgens DIN 18531**  
Alternatief: afdichting met Schlüter®-KERDI
- ③ **Schlüter®-TROBA-PLUS 8G**  
Drainagemat voor een efficiënte afvoer van insijpelwater en gelijktijdig bescherming van de afdichting.
- ④ **Schlüter®-TROBA-STELZ-DR**  
Bekistingsringen voor dunbedmortel op Schlüter-TROBA-PLUS 8G. Kunnen als verloren bekisting blijven liggen of opnieuw worden gebruikt.
- ⑤ **Schlüter®-TROBA-LINE**  
Drainagegoot voor de afwatering bij lage aansluithoogtes aan deurelementen.
- ⑥ **Klemstrip op afdichtingslaag**  
(schroeven met dichting)
- ⑦ **Grootformaat zelfdragende platen**
- ⑧ **Schlüter®-BARA-RT**  
T-vormig randprofiel voor de begrenzing van de vrije randzones aan balkons en terrassen.  
*Houd rekening met de afwateringsmogelijkheid!*
- ⑨ **Schlüter®-BARA-RTK**  
Randprofiel met druiprand en montagevoorziening voor het Schlüter-BARIN gootsysteem.
- ⑩ **Schlüter®-BARIN**  
Compleet gootsysteem van kleurgecoat aluminium met toebehoren voor de afvoer van balkon- en terraswater.



De hier weergegeven constructie geldt enkel voor vrij uitkragende balkons en (met gewijzigde randconstructie) terrassen op volle grond.

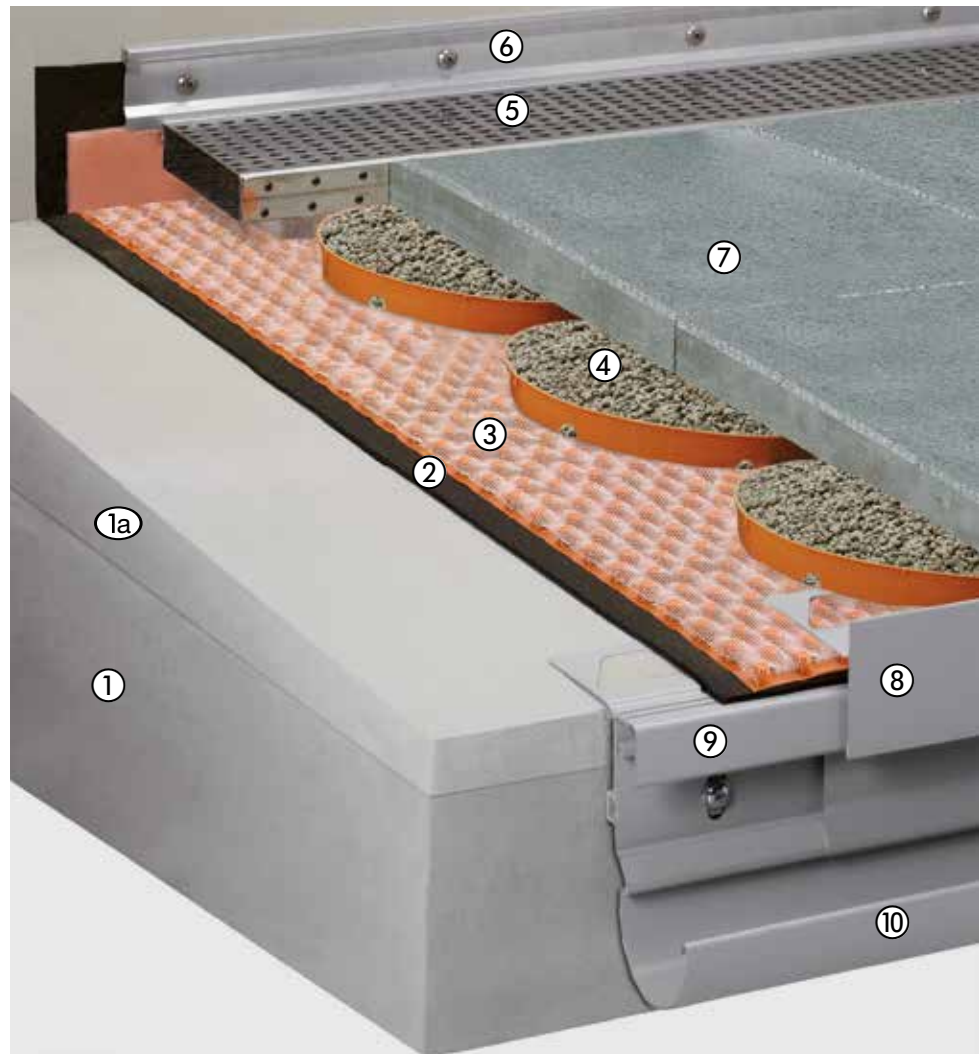
De constructieopbouw van dakterrassen moeten in ieder geval volgens de regels van de kunst met een isolatie en daarboven aangebrachte afdichting volgens DIN 18531 worden uitgevoerd.



## Bekledingsconstructie op mortelringen

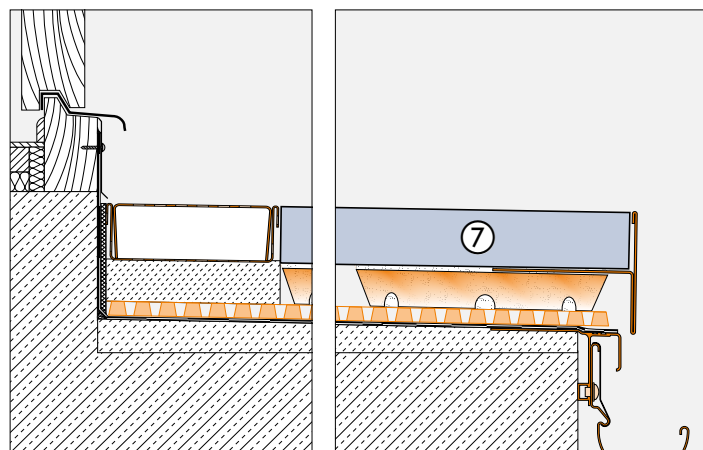
De draagconstructie, die aan het oppervlak over een voldoende groot afschot beschikt, wordt door middel van een afdichtingslaag volgens de DIN 18531-norm of met Schlüter-KERDI tegen binnendringend water beschermd. Op de afdichting wordt de drukstabele Schlüter-TROBA-PLUS 8G oppervlakedrainage voor de afvoer van insijpelwater en als dragende laag voor zelfdragende plaatelementen aangebracht. TROBA-PLUS 8G vormt bovendien de scheidings- en beschermingslaag van de afdichting. De plaatelementen worden aan de punten waar de voegen elkaar kruisen (en afhankelijk van de belasting ook in het midden van het plaatelement) op tegeldragers uit cementmortel gelegd, die met Schlüter-TROBA-STELZ-MR bekistingsringen zijn gemaakt. Bij lage deuraansluithoogtes voert de drainagegoot Schlüter-TROBA-LINE insijpelwater veilig af, zodat het zich daar niet kan ophopen.

- ① **Betonnen draagvloer**
- ①a **Ondergrond met afschot**  
Voor een optimale afwatering moet de constructie over voldoende afschot beschikken (1,5%–2%).
- ② **Constructieafdichting volgens DIN 18531**  
Alternatief: afdichting met Schlüter®-KERDI
- ③ **Schlüter®-TROBA-PLUS 8G**  
Drainagemat voor een efficiënte afvoer van insijpelwater en gelijktijdig bescherming van de afdichting.
- ④ **Schlüter®-TROBA-STELZ-MR**  
Kunststofring uit polyethyleen die later met verse mortel wordt gevuld (bij voorkeur drainagemortel).
- ⑤ **Schlüter®-TROBA-LINE**  
Drainagegoot voor de afwatering bij lage aansluithoogtes aan deurelementen.
- ⑥ **Klemstrip op afdichtingslaag**  
(schroeven met dichting)
- ⑦ **Grootformaat zelfdragende platen**
- ⑧ **Schlüter®-BARA-RT**  
T-vormig randprofiel voor de begrenzing van de vrije randzones aan balkons en terrassen.  
*Houd rekening met de afwateringsmogelijkheid!*
- ⑨ **Schlüter®-BARA-RTK**  
Randprofiel met druiprand en montagevoorziening voor het Schlüter-BARIN gootsysteem.
- ⑩ **Schlüter®-BARIN**  
Compleet gootsysteem van kleurgecoat aluminium met toebehoren voor de afvoer van balkon- en terraswater.



De hier weergegeven constructie geldt enkel voor vrij uitkragende balkons en (met gewijzigde randconstructie) terrassen op volle grond.

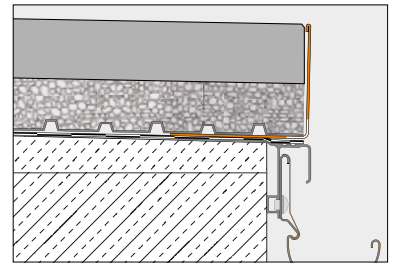
De constructieopbouw van dakterrassen moeten in ieder geval volgens de regels van de kunst met een isolatie en daarboven aangebrachte afdichting volgens DIN 18531 worden uitgevoerd.





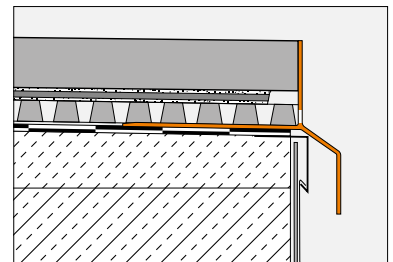
### Schlüter®-BARA-RWL

Schlüter-BARA-RWL is een hoekvormig randprofiel uit gecoat aluminium met afwateringsopeningen. Het profiel is geschikt als randafsluiting voor balkons en terrassen met grote plaalementen, die naar keuze op een grind-/splitlaag of op tegel dragers worden gelegd.



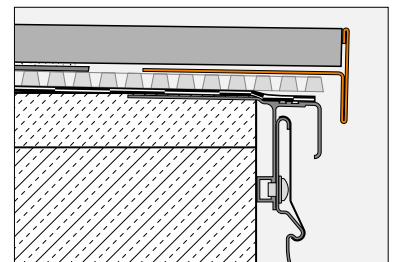
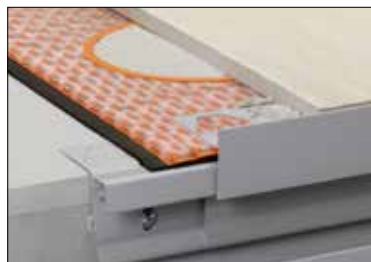
### Schlüter®-BARA-RKL

Schlüter-BARA-RKL is een randprofiel uit kleurgecoat aluminium met afwateringsopeningen. Het profiel is geschikt als randafsluiting voor balkons en terrassen met grote plaalementen, die naar keuze op een grind-/splitlaag of op tegel dragers worden gelegd. Opmerking: Schlüter-BARA-RKL 35 en 40 zijn vooral geschikt voor 2 cm dikke plaalementen.



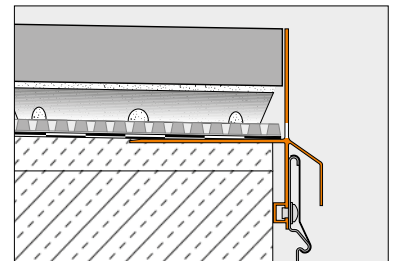
### Schlüter®-BARA-RT

Schlüter-BARA-RT is een T-vormig randprofiel uit kleurgecoat aluminium voor de begrenzing van vrije randzones aan balkons en terrassen. Het bovenste afsluitvlak dekt de rand van de bekleding af. Het onderste vormt de druiprand en bedekt eventueel de overgangsruijnte naar de TROBA-oppevlaktedrainage.



### Schlüter®-BARA-RKLT

Schlüter-BARA-RKLT is een randprofiel uit kleurgecoat aluminium met afwateringsopeningen. Het profiel is geschikt voor grote plaalementen die naar keuze op een ongebonden grind- / splitlaag of op tegel dragers worden gelegd. BARA-RKLT heeft een T-vormige profielkamer voor de bevestiging van het gootsysteem Schlüter-BARIN.





i

## Informatief. Voor iedereen die graag meer wil weten!

Zijn wij erin geslaagd u enthousiast te maken over de producten van Schlüter-Systems?  
Dan wilt u nu waarschijnlijk graag meer te weten komen. Daarvoor surft u het beste naar  
onze website.  
Op [www.schlueter-systems.nl](http://www.schlueter-systems.nl) vindt u in één klik meer informatie.



Uw verdeler:



INNOVATIES MET PROFIEL

**Schlüter-Systems KG** · Schmölestraße 7 · D-58640 Iserlohn  
Tel.: +49 2371 971-261 · Fax: +49 2371 971-112 · [info@schlueter.de](mailto:info@schlueter.de) · [www.schlueter-systems.com](http://www.schlueter-systems.com)

**Schlüter-Systems KG** · BeNeLux Bureau · Schotelven 28 · B-2370 Arendonk  
Tel.: +32 14 44 30 80 · Fax: +32 14 44 30 81 · [benelux@schlueter.de](mailto:benelux@schlueter.de) · [www.schlueter-systems.nl](http://www.schlueter-systems.nl)