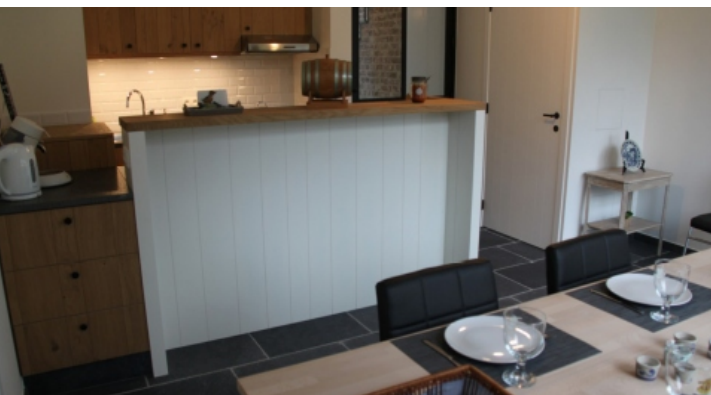


# LANDELIJK INGERICHTE LOGIES IN GRIMBERGEN

Het gastenverblijf Logies Tommenmolen bestaat uit vier ruime en landelijk ingerichte verblijven. Gelegen in een doodlopend pittoresk kassestraatje en op wandelafstand van het gezellige historische centrum, is dit verblijf de ideale manier om te ontspannen in de 'Parel van Brabant'.



Voor de verwarming van de natuurstenen vloeren werd het Schlüter®-BEKOTEC-THERM systeem gebruikt

## DE LOGIES

Het grootste verblijf Logies Tommenmolen Flat is een volledig ingerichte vakantiewoning van 55 m<sup>2</sup>, uitgerust met een eigen keuken, zithoek, slaaphoek en badkamer. De overige drie kamers hebben elk een eigen badkamer en een volledig uitgeruste keuken en zijn respectievelijk 25 m<sup>2</sup>, 45 m<sup>2</sup> en 47 m<sup>2</sup> groot. Daarbovenop heeft elk verblijf een eigen terras of balkon, dat op de rustig gelegen gemeenschappelijke tuin uitkijkt.

## GERENOVEERDE HOEVE

De huidige eigenaars hadden het idee om de schuur naast hun huis volledig in te richten en uit te baten als vier gastenverblijven. De volledig open schuur werd grondig verbouwd: de muren werden versterkt om het gewicht van de binneninrichting te kunnen dragen, de poorten werden omgevormd tot grote ramen en deuren en in de muren werden gaten als vensteropeningen voor de kamers voorzien. Binnenin werd er een extra verdieping gemaakt en met tussenwanden werd de ruimte opgedeeld in vier logies en een ontbijtruimte. Er werd gebruikgemaakt van de gebruikelijke isolatie, ventilatiesysteem met afzuiging en warmterecuperatie, een hoogrendementsketel met vloerverwarming, spaarlampen, spaarkoppen en regenwater voor

toiletten, waardoor het een duurzaam en ecologisch verantwoord project werd.

## PLAATSING

De vloerverwarming werd d.m.v. het Schlüter®-BEKOTEC THERM systeem geplaatst, omdat er een houten ondervloer was en de eigenaars een lage opbouwhoogte wilden. Hierbij is de snelle reactietijd van het vloerverwarmingssysteem een extra troef voor de gastenkamers. En hierdoor kon er een makkelijk te onderhouden keramische tegelvloer worden geplaatst. Ook op het gelijkvloers, waar een natuursteen van 1,2 cm dik ligt, werd hetzelfde vloerverwarmingssysteem gebruikt. De firma Allegaert Vloeren bvba heeft de plaatsing uitgevoerd, alsook alle andere betegelingswerken van de wanden in de badkamers en het ontwerp en de afwerking van de betegelde lavabomeubels. Voor alle inloopdouches werd van het KERDI-LINE systeem van Schlüter-Systems gebruikgemaakt.



## Schlüter-Systems

Schotelven 28  
2370 Arendonk  
Tel.: 014/44.30.80  
Fax: 014/44.30.81  
[benelux@schluter.de](mailto:benelux@schluter.de)  
[www.schluter.be](http://www.schluter.be)