



Schlüter®-DILEX-HKS/-EHK

Holplintprofielen
uit roestvast staal

4.15

Productdatablad

Toepassing en functie

Schlüter®-DILEX-EHK is een holplintvormig profiel van roestvast staal voor verticale inwendige hoeken en vloer-wandaansluitingen van keramische of natuursteenbekleding die hoge eisen aan de hygiëne stellen. **Schlüter®-DILEX-HKS** is net als Schlüter®-DILEX-EHK een holplintvormig profiel van roestvast staal, maar beschikt voor het opvangen van bewegingen over een toegevoegde onderhoudsvrije bewegingszone. De profielen zijn uitstekend geschikt voor hygiënisch gevoelige zones, waar naast een aantrekkelijke randafwerking ook een perfecte reiniging mogelijk is, zoals in ziekenhuizen, grootkeukens, cleanrooms, wasruimten en de levensmiddelenindustrie. Voor beide profieltypes zijn vormelementen voor buiten- en binnenhoeken, alsook verbindingselementen leverbaar.

Materiaal

De profielen zijn in de volgende materiaaluitvoeringen leverbaar:

E = Roestvast staal

V2A materiaalnr. 1.4301 = AISI 304

V4A materiaalnr. 1.4404 = AISI 316L

EB = Roestvast staal geborsteld

(alleen DILEX-EHK)

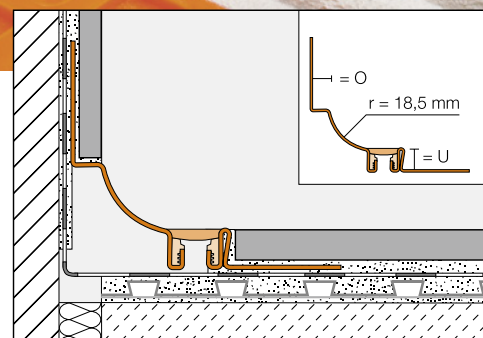
Ze worden volgens het rollenprofielerprocédé uit stroken roestvast staal gevormd en ter hoogte van de bevestigingsvlakken trapeziumvormig geperforeerd.

De bewegingszone van Schlüter®-DILEX-HKS bestaat uit een 11 mm breed, zeer flexibel thermoplastisch elastomeer.



Materiaaleigenschappen en toepassingsgebieden:

De toepasbaarheid van de voorziene profieltypes moet in specifieke gevallen worden getoetst aan de te verwachten chemische of mechanische belastingen. Hieronder kunnen slechts enkele algemene richtlijnen worden gegeven. De draagprofielen van Schlüter®-DILEX-HKS en Schlüter®-DILEX-EHK bestaan uit roestvast staal V2A (materiaaltype 1.4301 = AISI 304) of V4A (materiaaltype 1.4404 = AISI 316L) en zijn vooral geschikt voor toepassingen die bestand moeten zijn tegen hoge mechanische belastingen, maar ook tegen chemische inwerkingen door bijv. zure of alkalische invloeden, reinigingsmiddelen, enz.

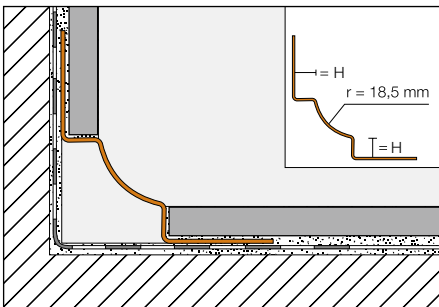




Afhankelijk van de te verwachten belasting kan tussen de legeringen materiaal 1.4301 of 1.4404 worden gekozen. Bij hogere belastingen, bijv. in zwembaden (zoet water), adviseren wij het gebruik van 1.4404. Ook roestvast staal van materiaaltipe 1.4404 is niet bestand tegen elke chemische belasting, bijv. zout- en vloeizuur, of bepaalde chloor- en bronwaterconcentraties. Dit geldt in bepaalde gevallen ook voor zoutwater-zwembaden. Bijzondere te verwachten belastingen moeten daarom steeds vooraf worden gecontroleerd.

De bewegingszone van Schlüter®-DILEX-HKS bestaat uit een zeer flexibel thermoplastisch elastomeer. Ze is bestand tegen nagenoeg alle chemicaliën die gewoonlijk in combinatie met tegel- en natuursteenbekledingen voorkomen en tegen schimmels en bacteriën.

De inlage is bestand tegen temperaturen van -60 °C tot +100 °C. Thermoplastisch elastomeer kan aan elkaar worden gelast om het profiel te verlengen.



Schlüter®-DILEX-EHK

Verwerking

1. Kies Schlüter®-DILEX-HKS of Schlüter®-DILEX-EHK dat is afgestemd op de tegeldikte.
2. Op plaatsen waar het profiel moet worden geplaatst, brengt u tegelijm aan met een lijmkam.
3. Druk Schlüter®-DILEX-HKS of Schlüter®-DILEX-EHK met het trapeziumvormig geperforeerde bevestigingsvlak in het lijmbed en lijn het uit.
4. Het trapeziumvormig geperforeerde bevestigingsvlak moet over het volledige oppervlak met tegelijm worden bestreken. Het verticale profielvlak moet schuin met tegelijm worden opgevuld.
5. Over de profielnaden en binnen- of buitenhoeken moeten de overeenkomstige vormstukken worden gelijmd met behulp van een blijvend elastisch afdichtingsmateriaal. Alvorens dit laatste aan te brengen, moeten alle lijmvlakken worden ontdaan van hechttingsremmend stof, vet, enz. De vormstukken moeten de aangrenzende profieleinden ten minste 10 mm overlappen.

6. De aan het profiel aangrenzende tegels over het volledige oppervlak stevig in de lijm drukken en zo uitlijnen dat de bovenkant van het profiel gelijk ligt met de tegel.
7. Laat tussen het profiel en de tegels een voegruimte van ongeveer 2 mm, die tijdens het voegen volledig met voegmortel wordt gevuld.

Opmerking

Schlüter®-DILEX-HKS of Schlüter®-DILEX-EHK vergen geen speciale reiniging en/of onderhoud. Het reinigen ervan gebeurt tegelijk met de tegelbekleding met geschikte schoonmaakmiddelen. Om de zichtbare vlakken van de holplintprofielen te doen glanzen, moeten ze met chroompolish of gelijkwaardig worden behandeld.

De bewegingszone van Schlüter®-DILEX-HKS is bestand tegen schimmels en bacteriën en vergt geen bijzondere verzorging of speciaal onderhoud. De flexibele bewegingszone uit thermoplastisch elastomeer kan achteraf worden vervangen.

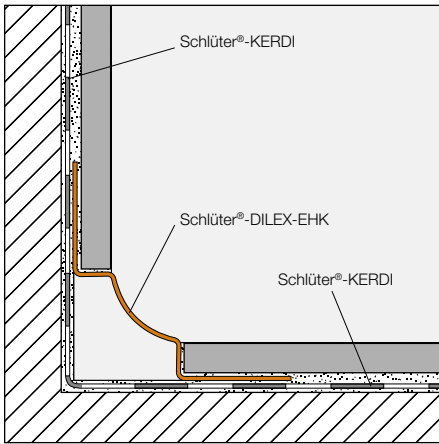
Roestvaststalen oppervlakken die aan de buitenlucht of aan agressieve invloeden worden blootgesteld, zouden regelmatig met een zacht schoonmaakmiddel moeten worden gereinigd. Wanneer roestvast staal regelmatig wordt schoongemaakt, ziet het er niet alleen fraaier uit, maar bestaat er ook minder gevaar voor corrosie. Absolute voorwaarde is dat de schoonmaakmiddelen vrij zijn van zout- of vloeizuren.

Het contact met andere metalen, zoals bijv. normaal staal, moet vermeden worden, daar dit tot roestvorming kan leiden. Dit geldt ook voor gereedschap zoals plamuurmessen of staalwol, om bijv. lijmresten te verwijderen.

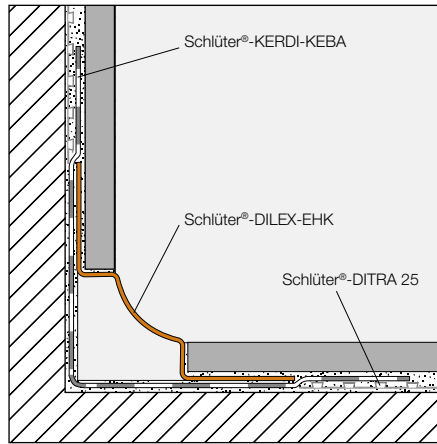
Indien nodig kan reinigingspolish voor roestvast staal Schlüter®-CLEAN-CP worden gebruikt.



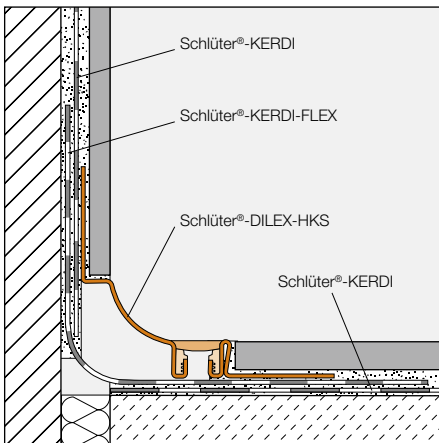
Afb. 1: Wandbinnenhoek



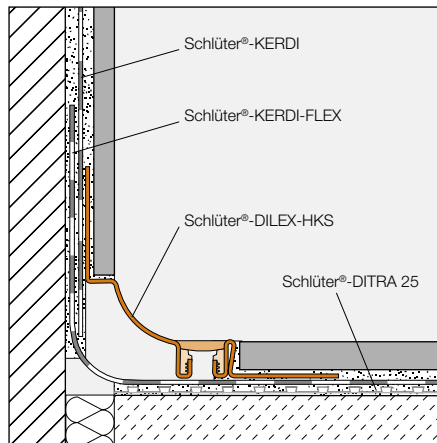
Afb. 2: Wandbinnenhoek



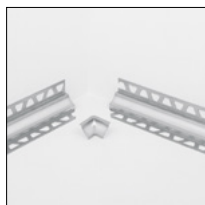
Afb. 3: Vloer/wand-overgang



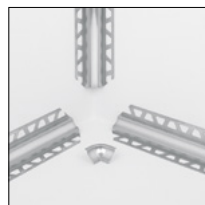
Afb. 4: Vloer/wand-overgang



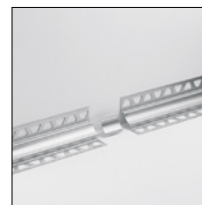
Buitenhoek



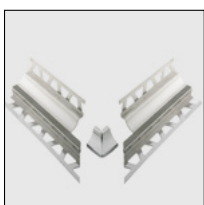
Binnenhoek 12
(2 overgangen)



Binnenhoek 13
(3 overgangen)



Verbindingselement



Hoekset voor DILEX-HKS



Productoverzicht:

Schlüter®-DILEX-HKS

E = Roestvast staal 1.4301 (V2A)

E V4A = Roestvast staal 1.4404 (V4A)

Leverbare lengte: 2,50 m

Materiaal	E	E V4A
U 8 / O 7	•	•
U 10 / O 7	•	•
U 12 / O 7	•	•
U 14 / O 7	•	•
U 16 / O 7	•	•
U 18 / O 7	•	
U 21 / O 7	•	
U 25 / O 7	•	
U 30 / O 7	•	

U = mm / O = mm

Materiaal	E	E V4A
U 8 / O 9	•	•
U 10 / O 9	•	•
U 12 / O 9	•	•
U 14 / O 9	•	•
U 16 / O 9	•	•
U 18 / O 9	•	•
U 21 / O 9	•	•
U 25 / O 9	•	•
U 30 / O 9	•	•

U = mm / O = mm

Materiaal	E	E V4A
U 8 / O 11	•	•
U 10 / O 11	•	•
U 12 / O 11	•	•
U 14 / O 11	•	•
U 16 / O 11	•	•
U 18 / O 11	•	•
U 21 / O 11	•	•
U 25 / O 11	•	•
U 30 / O 11	•	•

U = mm / O = mm

Beschikbare kleuren voor de bewegingszone:

G = grijs, HB = lichtbeige, PG = pastelgrijs,

GS = grafietzwart

Schlüter®-DILEX-EHK

E = Roestvast staal 1.4301 (V2A), EB = Roestvast

staal geborsteld, E V4A = Roestvast staal 1.4404 (V4A)

Leverbare lengte: 2,50 m

Materiaal	E	EB	E V4A
U 7 / O 7	•	•	•
U 9 / O 9	•	•	•
U 11 / O 11	•	•	•
U 16 / O 16			•

U = mm / O = mm

Schlüter®-DILEX-HKS/-EHK

Hoeken en verbindingselementen

E = Roestvast staal 1.4301 (V2A), EB = Roestvast

staal geborsteld, E V4A = Roestvast staal 1.4404 (V4A)

Materiaal	E	EB	E V4A
Buitenhoek	•	•	•
Buitenhoek 135°	•	•	•
Binnenhoek (2 overgangen)	•	•	•
Binnenhoek 135°	•	•	•
Binnenhoek (3 overgangen)	•	•	•
Verbindingselement	•	•	•



Tekstmodule:

_____str. m Schlüter®-DILEX-EHK als holplintprofiel van roestvast staal voor wandbinnenhoeken en vloer-/wandaansluitingen, met trapeziumvormig geperforeerde bevestigingsvlakken leveren en tijdens het plaatsen van de tegels vakkundig inbouwen. Bij de verwerking moeten de voorschriften van de fabrikant worden opgevolgd.

■ E = Roestvast staal 1.4301 (V2A)

■ EB = Roestvast staal geborsteld (V2A)

■ E V4A = Roestvast staal 1.4404 (V4A)

Toebehoren zoals buitenhoeken, binnenhoeken en verbindingselementen

■ moeten in de eenheidsprijzen worden verrekend.

■ worden afzonderlijk verrekend.

Kleur: _____

Art.-nr.: _____

Materiaal: _____ €/m

Loon: _____ €/m

Totale prijs: _____ €/m

Tekstmodule:

_____str. m Schlüter®-DILEX-HKS als holplintprofiel van roestvast staal met trapeziumvormig geperforeerde bevestigingsvlakken voor het vervaardigen van flexibele vloer-/wandaansluitingen, voorzien van een onderhoudsvrije 11 mm brede bewegingszone van thermoplastisch elastomeer, leveren en tijdens het plaatsen van de tegels vakkundig inbouwen. Bij de verwerking moeten de voorschriften van de fabrikant worden opgevolgd.

■ E = Roestvast staal 1.4301 (V2A)

■ E V4A = Roestvast staal 1.4404 (V4A)

Toebehoren zoals buitenhoeken, binnenhoeken en verbindingselementen

■ moeten in de eenheidsprijzen worden verrekend.

■ worden afzonderlijk verrekend.

Kleur: _____

Art.-nr.: _____

Materiaal: _____ €/m

Loon: _____ €/m

Totale prijs: _____ €/m