

4.5 Schlüter®-DILEX-EP



BEWEGINGSVOEGPROFIEL

VOOR DEKVLOEREN

Toepassing en functie

Schlüter®-DILEX-EP is een geprefabriceerd bewegingsvoegprofiel voor verwerking in contactdekvloerconstructies of cementdekvloeren op scheidingslagen (zwevende dekvloer). De zijdelen uit hard-PVC-regeneraat zijn onder- en bovenaan verbonden met zachte CPE. Het profiel moet exact worden gepositioneerd en uitgelijnd op de ondergrond, zodat het samenvalt met de bewegingsvoeg in de achteraf geplaatste tegelbekleding. Schlüter®-DILEX-EP fungeert tegelijk als afreibasis voor de cementdekvloer. Het profiel is tevens geschikt om te worden verwerkt in gietvloeren.

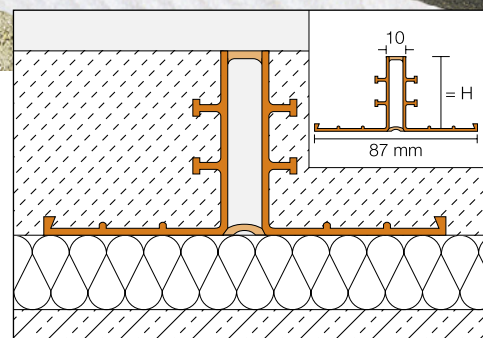
De zijdelingse ribben van Schlüter®-DILEX-EP verankeren zich in de dekvloer. Druk-, trek- en afschuifspanningen worden door de zachte bewegingszone opgevangen.

Materiaal

Schlüter®-DILEX-EP is opgebouwd uit een combinatie van materialen met zijdelen uit hard-PVC-regeneraat en een onderste en bovenste middendeel uit zachte CPE als bewegingszone.

Materiaaleigenschappen en toepassingsgebieden:

Het materiaal is bestand tegen nagenoeg alle chemicaliën die gewoonlijk in combinatie met cementdekvloeren onder tegelbekledingen optreden.



De toepasbaarheid van het voorziene materiaaltipe moet in specifieke gevallen worden getoetst aan de te verwachten chemische, mechanische of andere belastingen. De CPE-uitzettingszones van het profiel zijn UV-bestendig en vrij van weekmakers.

Schlüter®-DILEX-EP wordt als uitzettingsvoeg in cementdekvloeren en gietvloeren verwerkt. Het profiel scheidt de individuele bekledingsvelden en vangt in het middelste gedeelte uit zacht-CPE de eventuele drukspanningen op.



Verwerking

1. Schlüter®-DILEX-EP loodrecht en in de hoogte op de ondergrond uitlijnen (gelijk met de latere bewegingsvoeg in de tegelbekleding).
2. Het profiel kan eventueel op hoogte worden gebracht met een dunne specielaag of met een andere geschikte onderlaag.
3. Zet het profiel vast met aangedrukte mortelpunten, zodat het niet kan verschuiven. De bovenste rand van het profiel dient tegelijk als afreibasis voor de cementdekvloer.

Opmerking

Schlüter®-DILEX-EP is bestand tegen schimmels en bacteriën en vergt geen speciale reiniging en/of onderhoud.

Productoverzicht:

Schlüter®-DILEX-EP

Dekvloer-bewegingsprofiel

Leverbare lengte: 2,50 m

| Hoogte | EP |
|-----------|----|
| H = 30 mm | • |
| H = 40 mm | • |
| H = 50 mm | • |

Tekstmodule:

_____ str. m Schlüter-DILEX-EP als bewegingsprofiel voor cementdekvloeren bestaande uit hard-PVC-regeneraat zijdelen met geïntegreerde verankeringsribben en aan de boven- en onderzijde verbonden met zacht-CPE tijdens de plaatsing van contact- of gewone dekvloeren op een scheidingslaag leveren en met de verankeringsribben vol in de cementondervloermortel inbedden. De profielen moeten op hoogte gebracht worden, loodrecht uitgelijnd en overgenomen worden in het voegraster van de latere tegelbekleding. Voor het overige gelden de voorschriften van de fabrikant.

Profielhoogte: _____ mm

Art.-nr.: _____

Materiaal: _____ €/m

Loon: _____ €/m

Totale prijs: _____ €/m

